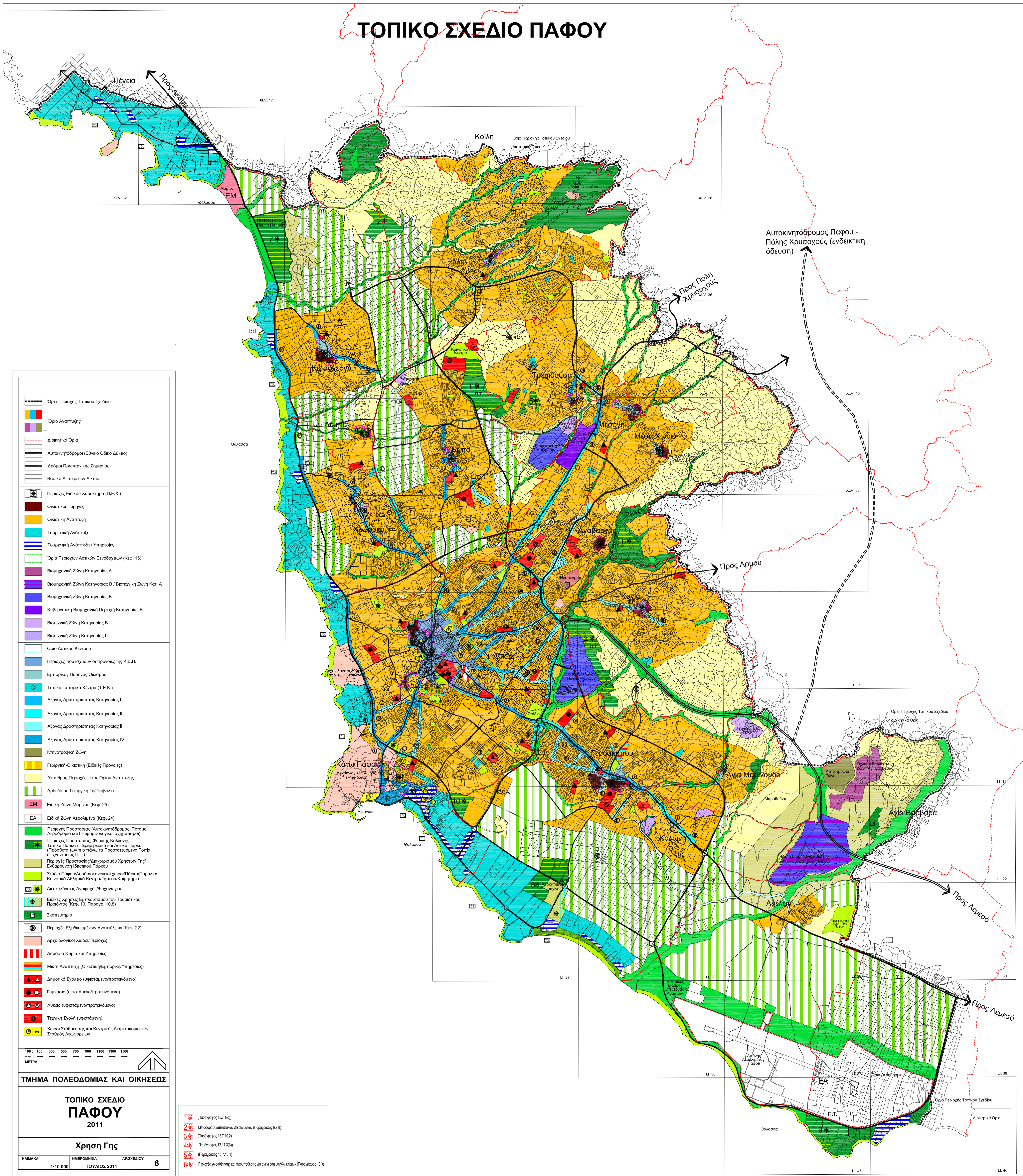


ΤΟΠΙΚΟ ΣΧΕΔΙΟ ΠΑΦΟΥ



- Οριο Περσέως Τοπικού Σχεδίου
- Οριο Ανάπτυξης
- Διακριτικό Οριο
- Αυτοκινητόδρομο (Εθνικό Οδικό Δίκτυο)
- Δομική Προσταχτική Σημειώσεις
- Βασικό Διυλιστήριο Δίκτυο
- ☒ Περσέως Εθνικού Χαρακτήρα (Π.Ε.Χ.)
- ☒ Οικιστική Περιοχή
- ☒ Οικιστική Ανάπτυξη
- ☒ Τουριστική Ανάπτυξη
- ☒ Τουριστική Ανάπτυξη / Υψηλότερης
- ☒ Οριο Περσέως Αστικών Ενοχλοδοχών (Καθ. 15)
- ☒ Βιομηχανική Ζώνη Κατηγορίας Α
- ☒ Βιομηχανική Ζώνη Κατηγορίας Β / Βιομηχανική Ζώνη Κατ. Α
- ☒ Βιομηχανική Ζώνη Κατηγορίας Β
- ☒ Καθιερωμένη Βιομηχανική Περιοχή Κατηγορίας Β
- ☒ Βιομηχανική Ζώνη Κατηγορίας Β
- ☒ Βιομηχανική Ζώνη Κατηγορίας Γ
- ☒ Οριο Αστικού Κέντρου
- ☒ Περιοχές που ισχύουν οι πράξεις της Κ.Ε.Π.
- ☒ Εμπορική Περιοχή Οικιστική
- ☒ Τοπικά εμπορικά Κέντρα (Τ.Ε.Κ.)
- ☒ Αξονες Δραστηριότητας Κατηγορίας Ι
- ☒ Αξονες Δραστηριότητας Κατηγορίας ΙΙ
- ☒ Αξονες Δραστηριότητας Κατηγορίας ΙΙΙ
- ☒ Αξονες Δραστηριότητας Κατηγορίας ΙV
- ☒ Κτηνοτροφική Ζώνη
- ☒ Γεωργική-Οικιστική (Εθνική Προνομία)
- ☒ Υποθαλάσσιες Περιοχές εκτός Ορίου Ανάπτυξης
- ☒ Αρδευτική Γεωργική Γη/Παράλια
- ☒ Εθνική Ζώνη Μαρώνης (Καθ. 25)
- ☒ ΕΑ Εθνική Ζώνη Αερολιμένα (Καθ. 24)
- ☒ Περιοχές Προστασίας (Αυτοκινητόδρομος, Ποταμική Αρδύρα και Γεωγραφικά ορισμένη)
- ☒ Περιοχές Προστασίας, Φυσικής Καλλονής, Τοπική Πάρκα / Περιβαλλοντική και Αστική Πάρκα (Συμβόλαιο για την Πόλη ή Προστατευόμενη Τοπική Οικονομία (Π.Ο.))
- ☒ Περιοχές Προστασίας/Διαμορφωτική Χρήσεων Γη/ Ενθάρτυση Μικτού Πάρκου
- ☒ Στάδια Παραοδημάτων οπισθοκίνησης/Παραοδημ/Κοινωνικό Αθλητικό Κέντρο/Γη/Διαμορφωτική
- ☒ Διαμορφωτική Αναστροφή/Ψηφιστικός
- ☒ Εθνική Χρήση Εμπλουτισμού του Τουριστικού Προϊόντος (Καθ. 10, Παράγρ. 10.8)
- ☒ Σκαπεία
- ☒ Περιοχές Εξοχολογικών Ανάπτυξης (Καθ. 22)
- ☒ Αρχαιολογική Χώρα/Περσέως
- ☒ Αρχαίο Κτίριο και Υψηλότερης
- ☒ Μνημ. Ανάμνηση (Οικιστική/Εμπορική/Υψηλότερης)
- ☒ Αρχαίο Σχολείο (αρχαίο/αποπροστατευμένο)
- ☒ Γυμνάσιο (αρχαίο/αποπροστατευμένο)
- ☒ Λύκειο (αρχαίο/αποπροστατευμένο)
- ☒ Τεχνική Σχολή (αρχαίο/αποπροστατευμένο)
- ☒ Χώρα Στάθμευσης και Κέντρος Διαμεταφορικής Στάθμευσης Κινησίων

100 0 100 200 300 400 500 600 700 800 900 1000 1100 1200 1300 1400 1500

ΜΕΤΡΑ

ΤΜΗΜΑ ΠΟΛΕΟΔΟΜΙΑΣ ΚΑΙ ΟΙΚΗΣΕΩΣ

ΤΟΠΙΚΟ ΣΧΕΔΙΟ ΠΑΦΟΥ 2011

Χρήση Γης

ΚΛΙΜΑΚΑ	ΜΕΓΕΘΡΟΜΙΑ	ΑΡ. ΣΧΕΔΙΟΥ
1:10.000	ΙΟΥΛΙΟΣ 2011	6

- 1* (Παράρτημα 15.7.10.8)
- 2* (Μεταρρυθμιστική Διακριτική Περιοχή 8.7.8)
- 3* (Παράρτημα 15.7.10.2)
- 4* (Παράρτημα 15.7.10.9)
- 5* (Παράρτημα 15.7.10.1)
- 6* (Παράρτημα 15.7.10.1)

Αυτοκινητόδρομος Πάφου - Πόλης Χρυσοχούς (ενδεικτική οδευση)

Προς Αργυρού

Προς Λεμεσό

Προς Λεμεσό